



# SÜREÇ EL KİTABI

Process Manual

<b>Süreç No:</b> Process No	1	<b>Süreç Adı:</b> Process Name	Yıl Sonu Mal Sayım ve Sayım Sonrası İşlemler
		<b>Süreç Sahibi:</b> Process Responsible	Suruç Meslek Yüksekokulu
<b>Amaç:</b> Intention	Yıl Sonu Mal Sayımları		
<b>İçinde Yer Aldığı Süreç:</b> Upper Process Located In	Suruç Meslek Yüksekokulu mali işler süreçleri		
<b>Başlangıç Noktası:</b> Start Point	Suruç Meslek Yüksekokulu Sayım Komisyonunun Belirlenmesi		
<b>Bitiş Noktası:</b> Finish Point	Sayım Cetvellerinin Strateji Geliştirme Daire Başkanlığının Onayına Gönderilmesi		

<b>Girdileri</b> Inputs	<b>Çıktıları</b> Outputs
	Taşınır İşlem Fişi
	Son TİF Numarasını Belirten Tutanak
	Sayım Tutanağı
	Taşınır Sayım Döküm Cetveli
	Harcama Birimi Taşınır Mal Yönetim Hesabı Cetveli

<b>Performans Ölçüm Kriterleri</b> Performance Measurement Criteria	<b>Birimi</b> Unit
İşlerin Zamanında yapılması	Zaman / Adet
Kayıtların Düzenli Tutulması	Adet
Şikayet Sayısı	Adet

<b>Hazırlayan</b> Prepared By	<b>Onaylayan</b> Approved By	<b>Yayın Tarihi:</b> 10.06.2021 Issue Date
Meslek Yüksekokul Sekreteri Management Representative	Müdür	<b>Revizyon No:</b> 00 Revision Nr
Orhan KOCABEY Meslek Yüksekokul Sek. V.	Öğr. Gör. Mehmet Eşref TAŞKIN Müdür	<b>Sayfa No:</b> 1 / 3 Page Nr



# SÜREÇ EL KİTABI

Process Manual

**Süreç No:**  
Process No

1

**Süreç Adı:**

Process Name

Yıl Sonu Mal Sayım ve Sayım Sonrası İşlemler

**Süreç Sahibi**

Process Responsible

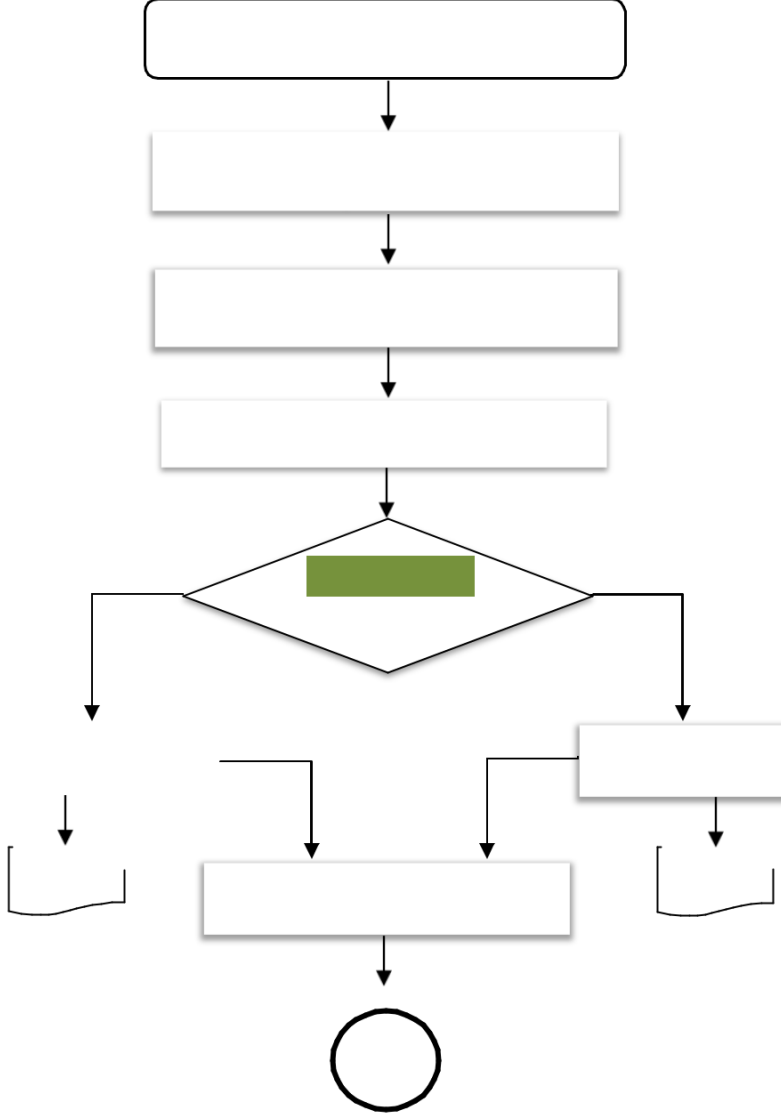
Suruç Meslek Yüksekokulu

**Kaynaklar /**  
Resources

**Süreç Akışı /** Process Flow

**Sorumlu /**  
Responsible

**Dokümanlar /**  
Documents



Her yılın son ayında Sayım Komisyonu'nda yer alacak personelin Dekan tarafından belirlenir

Harcama Yetkilisinin belirlenen personeli onaylaması ile Sayım Komisyonunun oluşturulması

Komisyonunda görevli personel tarafından taşınmaların fiili sayımlarının Evet yapılı

Fiili sayım sonuçları ile taşınır kayıtlarının karşılaştırılması

Hayır

Taşınır Kayıtları ile fiili sayım sonuçları tutuyor mu?

Evet

Taşınır Çıkış İşlemi Yapılır

Taşınır Giriş İşlemi Yapılır

Taşınır İşlem Fişi

SGDB Hesapları ile Başkanlık Taşınır Hesapları karşılaştırılır

Taşınır İşlem Fişi

-SUBF

-Taşınır Kayıt Yet

-Taşınır Kayıt Yet.

-Taşınır Kayıt Yet.

-Taşınır Kayıt Yet.ı

-Taşınır Kayıt Yet.

-Taşınır İşlem Fişi

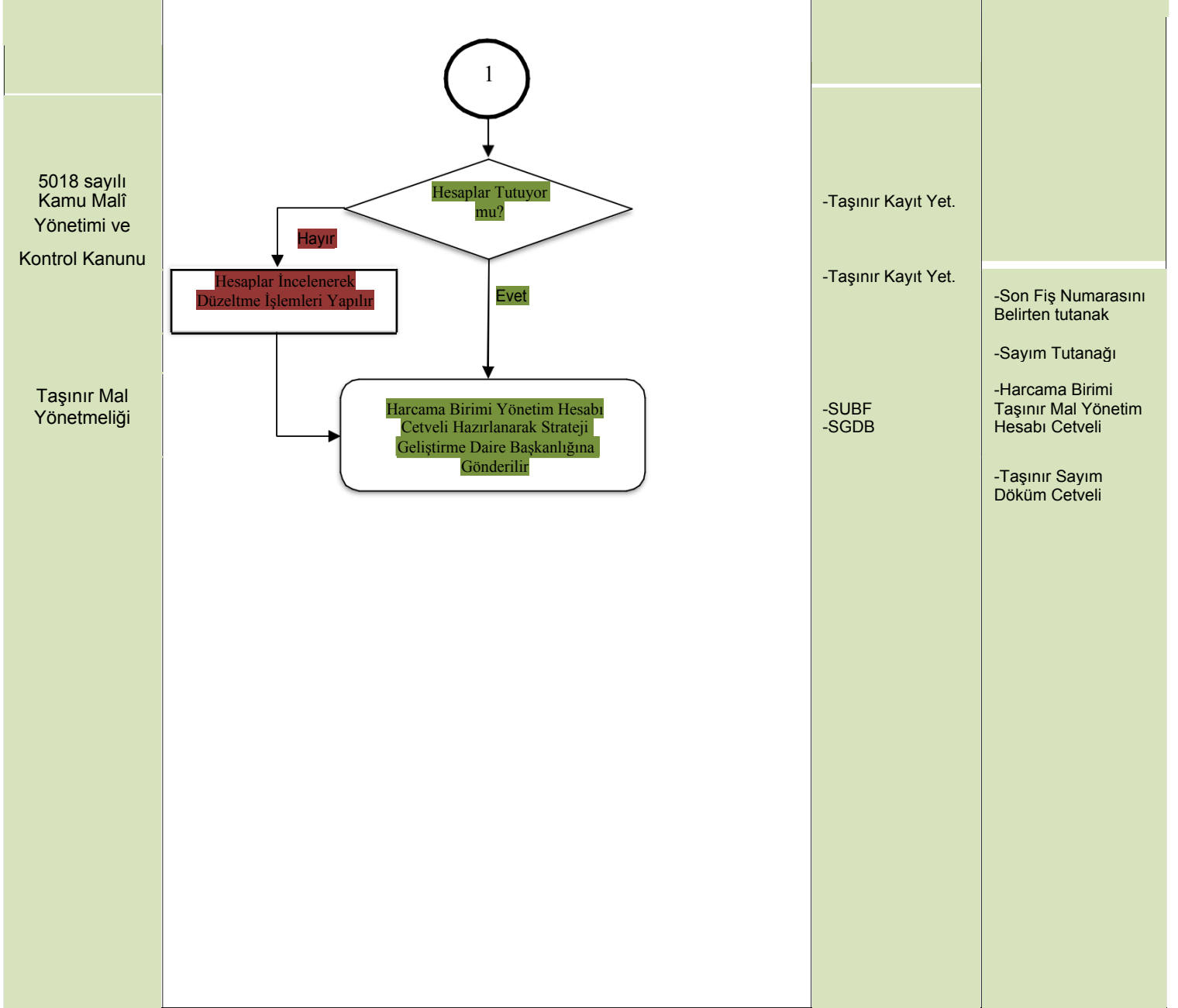
<b>Hazırlayan</b> Prepared By	<b>Onaylayan</b> Approved By	<b>Yayın Tarihi:</b> 10.06.2021 Issue Date
Meslek Yüksekokul Sekreteri Management Representative	MÜDÜR	<b>Revizyon No:</b> 00 Revision Nr
Orhan KOCABEY Meslek Yüksekokul Sek. V.	Öğr. Gör. Mehmet Eşref TAŞKIN Müdür	<b>Sayfa No:</b> 2 / 3 Page Nr



# SÜREÇ EL KİTABI

Process Manual

<b>Süreç No:</b> Process No	1	<b>Süreç Adı:</b> Process Name	Yıl Sonu Mal Sayım ve Sayım Sonrası İşlemler
		<b>Süreç Sahibi:</b> Process Responsible	Suruç Meslek Yüksekokulu



<b>Hazırlayan</b> Prepared By	<b>Onaylayan</b> Approved By	<b>Yayın Tarihi:</b> 10.06.2021 Issue Date
Meslek Yüksekokul Sekreteri Management Representative	MÜDÜR	<b>Revizyon No:</b> 00 Revision Nr
Orhan KOCABEY Meslek Yüksekokul Sek. V.	Öğr. Gör. Mehmet Eşref TAŞKIN Müdür	<b>Sayfa No:</b> 3 / 3 Page Nr

